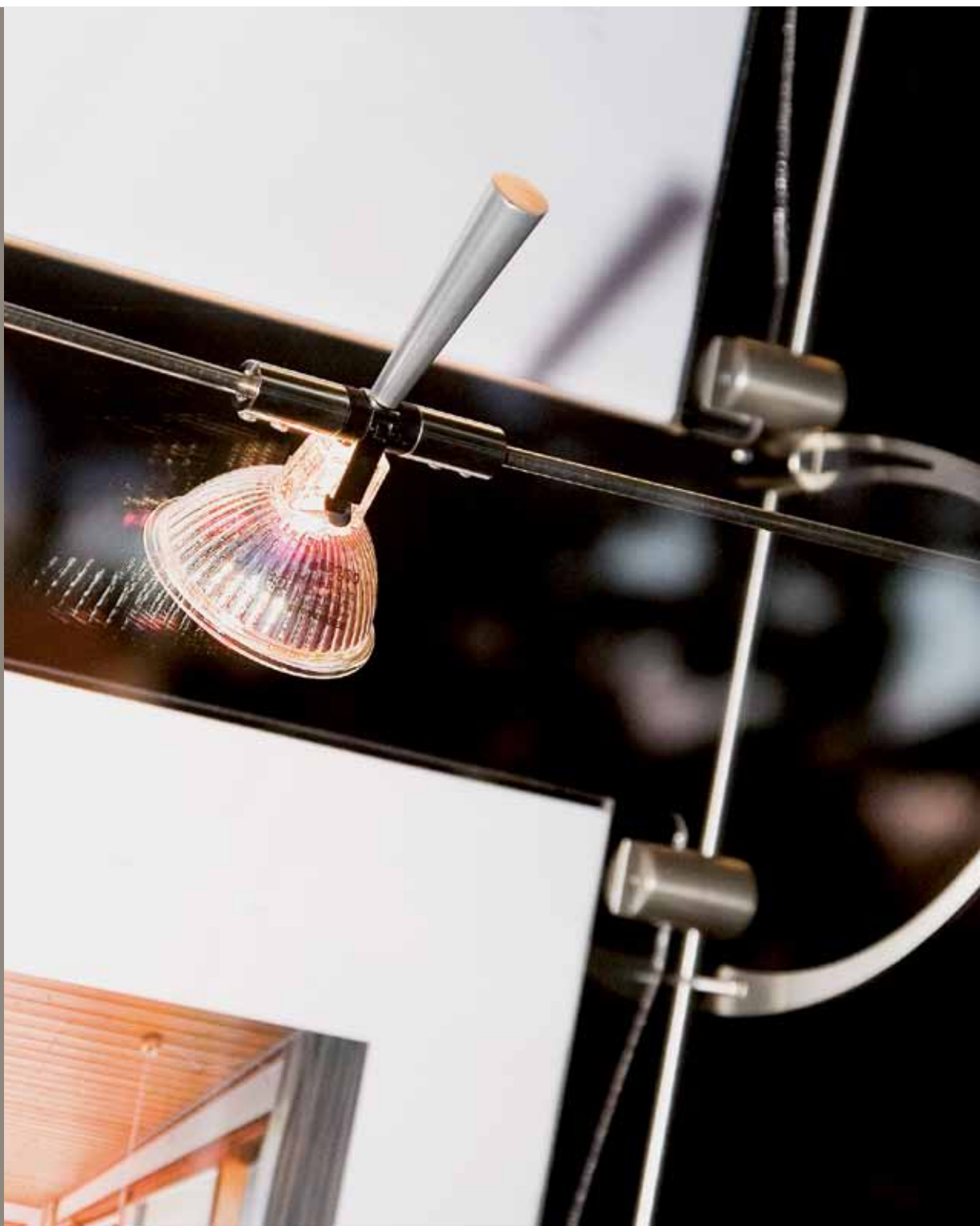


Wire

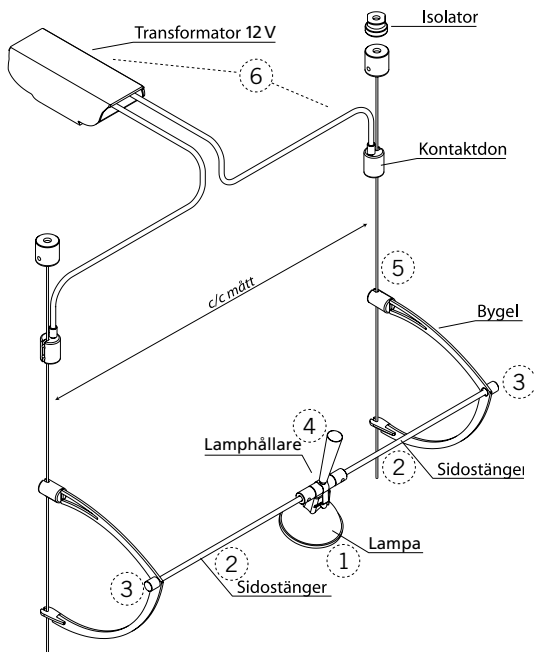
BELYSNING

monteringsanvisning



tylösand
display

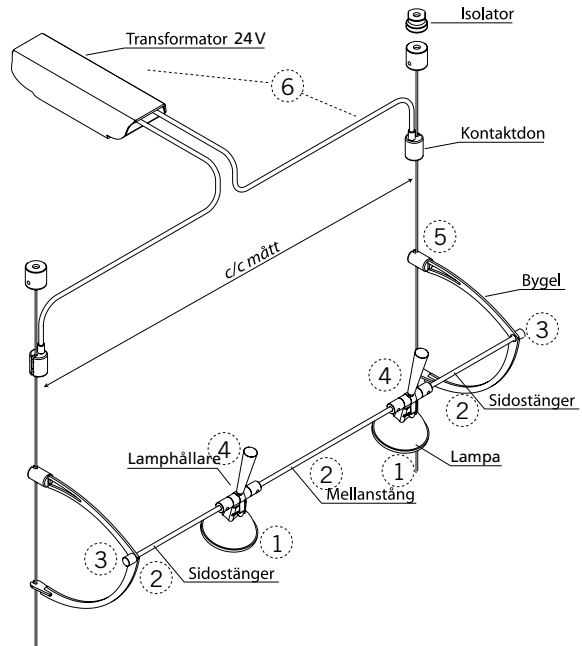
ENKELSPOT



ENKELSPOT

Produkt	c/c mått	KAPMÅTT Sidostänger
A4-ficka (stående)	265 mm	2x125 mm
A3-ficka (stående)	357 mm	2x170 mm
Poster 30x30	355 mm	2x171 mm
A4-dubbelficka	555 mm	2x271 mm
Affischficka 50x70	555 mm	2x271 mm

DUBBELSPOT



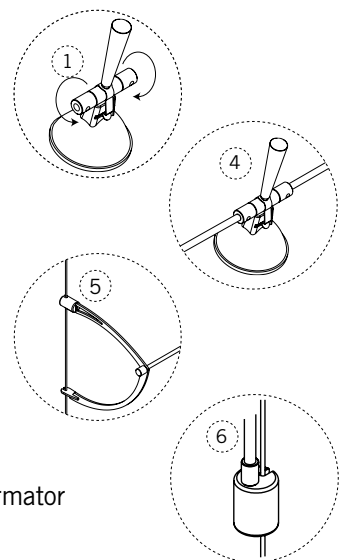
DUBBELSPOT

Produkt	c/c mått	KAPMÅTT Sidostänger	KAPMÅTT Mellanstång
A4-dubbelficka	555 mm	2x127 mm	1x255 mm
Affischficka 50x70	555 mm	2x127 mm	1x255 mm
Affischficka 70x100	755 mm	2x177 mm	1x355 mm
Poster 30x30 2br	710 mm	2x171 mm	1x325 mm
Måklartavla 3x3A4 br	715 mm	2x167 mm	1x335 mm

MONTERINGSANVISNING FÖR SPOTLIGHTS I WIRE

Kontrollera att alla detaljer finns med i sändningen enl. beställning samt att inget är skadat i transporten.

- 1 Börja med att trycka i lampan i lamphållaren, spänn varsamt fast lampan med cylindrarna på båda sidor.
- 2 Kapa stängerna i rätt längder enligt tabell för enkelspot resp. dubbelspot.
- 3 Fäst sidostängerna i respektive bygel. (Vid dubbelspot tillkommer mellanstång)
- 4 Lamphållaren monteras fast på stängerna och spänns med insexskruvarna.
OBS! Viktigt att lampa/fästen är spända!
- 5 Nu är det klart att monteras på wire. Clips med insexskruv skall vara överst och ordentligt spända.
- 6 Kontaktdon skuvas fast på wire upptill eller nedtill beroende på var transformatorn skall placeras. Kabeln trycks i kontaktdon varpå kabeln installeras i transformatorn. Enkelspot fordrar en transformator med utspänning 12 V. Dubbelspot fordrar en transformator med utspänning 24 V. Behörig elektriker bör anlitas vid installationen.



Observera! Är wire monterade i skena eller annat ledande material **måste** isolatorer användas. Tänk på att släcka ner belysningen någon gång under dygnet. Vi rekommenderar minst 4 tim/dygn. Bra för både miljö och ekonomi. Timer finns som tillbehör.